

WEIBO 微博扫描

@德必创新服务: 2013年中国工业设计十大大奖评选开始。本次活动是由中国工业设计协会主办的全国性评选活动,将选出五大类奖项:十佳创新型企业;十佳设计公司;十佳杰出设计师;十佳推广杰出人物;十佳教育工作者。参评方法可登录中国工业设计协会官网 www.chinadesign.cn 查询。

<http://weibo.com/dobeservice>

3月30日 14:08



@德必运动 loft 创意基地: 3月14日下午,在德必运动 LOFT 创意基地会议厅举办了“2013 暖春下午茶之约——暨德必虹口园区创意企业高管交流会”。特邀张江小额贷款业务负责人为园区企业作了相关政策的讲解。会后,德必还向企业代表赠送了《创业 36 条军规》一书作为纪念,共同期待下一次的相聚。

<http://weibo.com/sportsloft>

3月14日 16:03



@德必易园: 徐汇德必易园首届客户大会于3月14日召开,本次大会由德必文化创意企业服务中心与徐汇区人保局、区科委、漕河泾街道招商办、平安银行等相关单位共同举办。会上德必向园区企业详细介绍了区内企业帮扶、政策指引、创业指导等一系列优惠政策。

<http://weibo.com/emanor>

3月14日 14:19



@水分子爱心志愿者服务社: 近日,德必水分子爱心志愿者服务社发起人李燕灵女士前往位于杨浦区的上海久牵志愿者服务社参观考察,并与那里的孩子们一起去参观了画展。接下来,“水分子”将会和“久牵”一起,展开一系列帮助城市流动儿童的合作。

<http://weibo.com/u/2977476340>

3月29日 11:22



尔冬强艺术中心入驻徐汇德必易园

3月17日,尔冬强艺术中心在徐汇德必易园举办了盛大的新址开门派对。尔冬强艺术中心从去年12月告别田子坊,经过了5个月的休整,终于在徐汇德必易园重新出发!作为昔日田子坊的文化地标,新的艺术中心将延续当初的特色与定位,将不定期推出各种艺术聚会和展览,让大家免费欣赏和参加。

开门派对当天举办了“尔冬强对话斯坦因——打造跨越百年丝路视觉文献展”,对于此次开幕展,尔冬强拿出了过去13年来有关丝绸之路拍摄考察的工作成果,通过与斯坦因在同一地点拍摄的图片,实现跨越百年的视觉对话。在开幕展上,尔冬强表示:“艺术中心来到徐汇德必易园后,整个空间让人感觉非常舒坦。”他说,“我们要在新的地方做出新的事情。”

尔冬强艺术中心位于徐汇德必易园C座,在艺术中心的墙上张贴着整整一个墙面的历史人物照片,尔冬强表示除了拍摄丝绸之路之外,他还将以“江南思想家”为主题进行视觉文献的整理研究。



DOBE NEWS 德必动态



深圳市副市长吴以环 来访长宁德必易园

3月14日下午,深圳市副市长吴以环在上海市市委宣传部领导的陪同下,来到长宁德必易园参观考察,并深入大众点评、欧隆酒窖、易蝶等多家园区企业进行沟通交流。

参观结束后,吴副市长对德必易园的设计以及运营模式给予了充分肯定,并表示,深圳目前正处在城市发展更新的重要阶段,市政府将大力促进和支持创意产业园区的开发合作。此外,吴副市长还饶有兴致地参观了繁花之上都市志愿者服务站,对德必与华阳街道之间的社企合作模式也表示了赞赏。

德必为园区白领成功申领青年人才住房补贴

近日,德必为来自大众点评、上海锋芒信息技术有限公司、上海三朵文化创意有限公司等园区企业的9位白领成功申领到2012年度长宁区青年人才住房补贴。

为推进长宁“转型发展、创新驱动”,大力集聚现代服务业发展亟需的高层次人才,推动“产业高地形成人才高地,人才高地支撑产业高地”,为长宁实施“智慧高地”战略提供人才保障,长宁区科委自2011年,推出了“长宁区青年人才住房补贴计划”。补贴每年年底申请一次,经德必推荐,区相关部门核对资料后,全面审批落实,补助额度为9600元/年。两年来,先后有16位德必园区白领从中受益。



德必执行总裁万里江获上海 十大青年经济人物提名奖

3月11日,上海农商银行杯“2011—2012年度上海十大青年经济人物评选结果揭晓。德必集团执行总裁万里江荣获上海十大青年经济人物提名奖。上海市副市长沈晓明等领导出席了表彰会。

在评选会上,万里江作了主题为“让创业更美好”的发言。他谈到:“德必的模式,就是建立一个创意园区,把小微企业集聚在一起,给他们提供优惠的办公室,然后提供他们创业所急需的资金、人才、市场机会、品牌推广服务。上海,海纳百川,既需要风光无限的大企业,但更需要千千万万默默耕耘的小企业,因为他们,是城市发展的基石。”

上海遇见翡冷翠

1925年6月，徐志摩在意大利写下了长诗《翡冷翠的一夜》：“你真的走了，明天？那我，那我，……”橄榄林里吹来的，带着石榴花香，就带了我的灵魂走，还有那萤火，多情的殷勤的萤火，有他们照路，我到了那三环洞的桥上再停步……只愿天空不生云，我望得见天，天上那颗不变的大星，那是你，但愿你为我多放光明，隔着夜，隔着天，通着恋爱的灵犀一点……”

这首诗虽然一般，但他为 Florence（佛罗伦萨）起的充满诗意的中文名字“翡冷翠”，却久久留在了人们的记忆里。

3月中旬，我有幸陪同上海市经信委有关领导在佛罗伦萨参加了“上海佛罗伦萨中意设计交流中心”（佛罗伦萨基地）的签约仪式。年轻的佛罗伦萨市长、意大利政坛新星马泰奥先生，以及意大利多个政府部门的官员，媒体一起见证了这有着深远意义的时刻。

专栏作者：波波

✉ 邮箱：jiabo@dobechina.com

上海遇见佛罗伦萨。上一次，是在徐志摩的热恋中，那时的中国尚在列强蹂躏，军阀割据的时刻。

这一次，却是中国正在重新崛起，并成为世界第二大经济体，中国时尚设计产业悄然兴起的时刻。

Florence 在意大利语中是“鲜花之城”之意，她是一座具有悠久历史的文化名城，既是文艺复兴运动的发源地，也是欧洲文化的发源地。她位于美丽的阿尔诺河畔，全市40座博物馆和美术馆，60多所宫殿，收藏着大量的优秀艺术品和珍贵文物，是世界上最丰富的文艺复兴时期艺术品保存地之一，每年要接待世界各地1200多万游客参观。佛罗伦萨是意大利文艺复兴时期诗歌和绘画的摇篮，伟大诗人但丁就出生在这里；被称作文艺复兴艺坛“三杰”的达·芬奇、米开朗基罗和拉斐尔，也齐聚在这里。彼德拉克、薄伽丘、乔托、马萨乔、多纳泰罗、布鲁涅利斯基、乔尔乔内、提香……都曾在这里生活创作。80多家世界各国的设计、艺术类的院校都在这里设有分校。

蜚声世界的佛罗伦萨国立美术学院为世界艺术最高学府，历史可追溯到14世纪，始创

于1339年，是世界第一所美术学院，开创了世界美术教育先河。“世界美术学院之母，四大美术学院之首”这是对佛罗伦萨美术学院最简洁的评价。

时下在中国风靡一时的诸多欧美奢侈品品牌也诞生在这里：Gucci、Prada、Tod's、Ferragamo，全球最富盛名的四大时尚奢侈品设计管理学院之一POLIMODA学院也坐落佛罗伦萨市中心。POLIMODA学院是由37家意大利顶级时尚奢侈品企业联合发起成立的，专注于培养时尚、奢侈品产业的设计、管理、市场营销等方面的专业人才。学校规模不大，却是Ferragamo、GUCCI等时尚企业的人才摇篮。它的首任校董会主席是范思哲，而现任主席则是全球最顶级的制鞋企业Ferragamo集团的董事长。

“上海佛罗伦萨中意设计交流中心”（佛罗伦萨基地）是中国改革开放以来首个在欧洲建立的文化创意产业发展基地，将成为上海乃至中国时尚设计企业进驻欧洲市场的桥头堡，上海市有关部门将与意大利当地政府合作，由基地统一为中国企业提供从前期商务考察、办公场地提供、工商注册、商标注册、税务筹划、法律事务、人才招聘、企业并购、商标购买、投融资等全程服务，建立一个低风险、低成本，中国企业抱团进入欧洲市场的绿色通道。

基地还将与同济大学、POLIMODA学院合作，进行时尚、设计产业高端管理、设计、营销人才的培养与交流。同时，同济大学还计划在此设立海外分校，与佛罗伦萨大学等当地著名高校合作，培养基于意大利优势学科的设计以及各方面的专业人才。

未来基地还将每年多次举办针对欧洲市场的商务合作交流、深度产业考察游学、展览展示、主题论坛、专题沙龙活动等，促进中国企业与欧洲企业的深度合作。

2010年上海被联合国教科文组织授予“设计之都”称号，设计产业正日益成为上海经济转型升级的重要助力。

如何从传统文化里汲取营养与灵感，把文化、设计、制造、科技完美结合，意大利已经走在了世界的前列。这也许正是上海需要从佛罗伦萨学习的。

在多次前往佛罗伦萨的过程中，除了美轮美奂、目不暇接的艺术品和自14世纪就已经立法保护的一座座古建筑之外，让我印象最深的就是：几乎每一位佛罗伦萨人都深深爱着这座城市，并引以为豪！几乎每一个街角都散发着一股艺术的随意、慵懒与美丽。这种文化的自信，这种艺术气质的浸润，或许解释了为什么这里诞生了诸多的时尚奢侈品牌。

1927年，Ferragamo先生放弃了在美国好莱坞已经成功的事业，冒着极大风险重新开始佛罗伦萨的事业，那是因为他深爱佛罗伦萨，而那份植根于内心深处对于自己民族历史与文化的爱，正是一个时尚品牌的灵魂。

或许，我们的时尚设计，在追逐不断变幻风格的过程中正在迷失自我。没有灵魂的设计，也许只是一阵风而已。就像徐志摩的另一首诗所说：“轻轻的，我走了，正如我轻轻的来”。

上海，这座巨大、年轻的城市，遇见翡冷翠，这座娇小、古老的城市，将会发生什么？

山水比德：突围景观设计行业瓶颈

继昆明、青岛、珠海之后，去年8月，广州山水比德景观设计有限公司落地上海，他们把上海的“家”安在徐汇德必易园。“今年我们计划再拓展1—2个城市，就此完成全国布局。”山水比德（上海）董事、设计总监马晓晨说。

景观设计，就是用设计创意把建筑与景致进行完美的结合。然而，景观设计行业却正面临着全行业范围内的瓶颈：仅仅依赖房地产行业的发展，将受制颇多。

成败全系地产业

得益于房地产行业的兴起，2000年—2010年被景观设计行业称为黄金十年，山水比德的起步正受惠于这十年。山水比德是2005年从广州南林设计院走出来的团队，凭借之前累积的资源开始以工作室的模式闯荡华南景观设计领域。“当时市场行情好，国内的景观设计公司多如牛毛，但最终决定市场的还是作品以及自身的人脉资源。”马晓晨说。

马晓晨直言，目前国内对于景观设计的认识过于狭隘，觉得景观设计仅是对建筑物外观包装，以环境美化来提升视觉感受。往往是有建筑之后才想到需要景观的陪衬，这也使得景观设计受到很多的制约。但在国内，景观设计更多的是结合城市设计、土地研究、环境保

护等多个领域，甚至需要在规划之前做整体的统筹。但由于目前国内大部分景观设计公司背靠房地产，而不少房地产开发商在全国布局时为了追求速度，会在不同的城市复制相同的建筑，甚至把景观标准化，这在一定程度上弱化了景观设计的重要性。

“从一个优秀的景观设计师的角度来讲，目前最大的难度在于无法解决设计师单纯的专业追求与市场需求的矛盾。”他表示，现在很多项目从拿地到开盘仅3—4个月，这就意味着景观设计最快需要在1—2个月内完成，无法获得充足的创意周期。此外，不少设计师的专业景观设计创意，很多时候因为开发商对商业因素或是成本要求的考虑而被放弃。

向下游拓展

相较景观设计而言，施工的利润明显高于前者。为此，山水比德已开始向行业下游延伸，涉足景观施工、监理、维护等后期工序。但现实的问题也接踵而至，施工业务具有劳动密集和资金密集的产业特点，相比景观设计依靠设计师的设计水平，通过艺术化的表现完成项目，施工业务在前期需要大量固定资产投入。

“目前我们主要把设计的收益投入到施工业务的拓展上，并计划在短期内收购某家甲级

资质施工企业，以此尽快拓展下游资源。”马晓晨说，“完整的产业链是一种资源，体现产业集聚的规模效应，设计、施工、苗木、养护各个环节互动，相互促进和牵引可形成经营上的规模效应。”

人才的竞争

在马晓晨看来，人才是设计行业最大的竞争筹码，为此，优秀人才的争夺也成为了业内企业领先与否的关键，而真正成熟的景观设计师起码需要近10年的历练。据悉，为了尽可能多地争取人才，山水比德成立了设计学院，以与哈尔滨工业大学、南京林业大学等高校合作的形式培养储备优秀人才。

“该行业未来或将有两个发展方向，即通过行业间企业的收购兼并树立业内巨无霸的地位，另一个则是借助明星设计师做精品项目，我们希望能两者兼而有之。”



项目作品：恒大太原华府

Name: 山水比德（上海）景观设计有限公司
Add: 徐汇德必易园
石龙路345弄27号B座202室
(本栏目与上海创意产业品牌推广平台联合主办)

3.52 亿元
中国移动电子商务用户规模不断增长

截至2012年底，中国移动电子商务用户规模达到1.49亿人，较上一年增长62.0%。预计到2015年底，移动电子商务用户规模将达到3.52亿人。随着中国智能手机进一步普及以及用户对手机购物认可度加深，用户在移动端购物的习惯会逐渐培养起来。未来中国移动电子商务用户规模会不断增长。

26 只
上证文化产业指数样本股选定

为进一步丰富指数体系，为投资者提供新的分析工具和投资标的，上海证券交易所于3月26日发布了上证文化产业指数，在样本股选择方面，上证文化产业指数样本空间由全部沪市A股组成。上证文化产业指数选择了26只股票作为样本股。数据显示，截至2013年2月28日，占沪市A股总市值的1.2%。

148.32 亿元
2013年中国网络视频行业收入数据公布

2013年中国网络视频行业收入将达到148.32亿元。面对庞大的市场，内容资源仍是视频网站的必争对象。对视频网站而言，版权能为其带来大量的用户和广告主，但同时也带来了巨大的成本压力。基于高昂的版权成本和宽带成本，在通往盈利的路途中，视频网站还有很多方面的工作要进一步完善，这段路还很长。

6 亿美元
网游产业成为文化产业的一支重要力量

最新出版的《2012中国网络游戏海外市场报告》显示，2013年第一季度，全国网络游戏出口高达2亿美元。业内人士预计，2013年出口总额或将超过6亿美元。网络游戏已经成为了我国文化出口领域贡献最多的产业之一。

20%
中小企业从政府政策中获益比例低

“政策不能得到很好地落实，是中小企业外部发展环境的困惑之一。”4月8日下午，在博鳌亚洲论坛2013年年会“小而美：中小企业的成功之路”分会上，中国中小企业协会会长李彬说，这几年，中国政府对中小企业的支持力度很大，中央出台了121个文件，改善中小企业的融资状况、扩大市场准入、完善市场化体制、扩大市场投资领域等等，但据中小企业中心的调查显示，中小企业反映从这些政策中获益的仅占20%。

(本栏目由德必中国文化创意产业研究院供稿)

德必老洋行 1913 三家客户获房租补贴

位于虹口北外滩区域的德必老洋行1913创意园区，地处国家音乐产业基地核心街区，2011年底建成后不到3个月便实现了百分百的入驻率，其中科技类、数码音乐类企业超过半数。当时由于是刚开园不久的园区，老洋行还无法申请创意园区或者科技园区等挂牌，因此企业无法享受到只有对创意园区和科技园区才开放的政府相关政策补贴。与此相对的是，园区几十家企业，尤其是在初创期的小微企业特别需要政策扶持。在得知园区企业的迫切需求之后，老洋行1913文化创意企业服务中心四处奔波，为园区企业找政策，一趟趟奔走于企业和政府部门之间，践行着德必为园区企业提供七大增值服务的承诺。最终通过不断的努力，帮助三家园区企业成功申请到扶持政策，创造了属于德必老洋行的“奇迹”。

主动出击 创造一线希望

面对客户的需求，园区经理施剑敏决心

全力争取，在咨询了公司法务相关法律法规和政策之后，施经理怀着“必须拿下”的决心主动与虹口区科委联系，将园区企业实际呼声传递到政府职能部门。功夫不负有心人，经多方牵线搭桥，区科委乐主任了解到相关情况，决定到园区进行实地考察。正是这次考察，为园区企业成功申请政策补贴创造了一个机会。

精心准备 推开机会大门

老洋行1913文化创意企业服务中心经过精心筹备，将虹口区委领导与园区新智影视、欢唱网络、鸣歌网络三家企业的相关负责人请到了一起，以座谈会的形式，架起了政府和企业沟通的桥梁，让企业有机会和政府部门进行面对面零距离的交流。在听取了三家企业的汇报内容和资料后，科委乐主任对企业的经营模式表示充分认可，并对他们的发展前景充满信心，当即拍板，决定先给予这三家企业享受政策优惠的机会。同时也对德

必表示了充分的肯定。

不断跟进 推动申报进展

马不停蹄，在座谈会结束后，德必法务部门和园区外联部门立即着手跟进此事。2012年12月虹口区科委发来通知，新智影视、欢唱网络、鸣歌网络三家企业关于“租房补贴”的申请批复下来了，择日就可以去办理手续，首笔房租补贴将于2013年4月落实到位。同时，德必还了解到，若符合条件，德必园区企业在今后还可享受到新兴科技津贴以及税收优惠等扶持政策。

德必创新服务部定期搜集各项政府推出的优惠扶持政策，将符合条件的园区企业编号入座，积极主动地帮助园区客户争取这些优惠政策，给客户带来实实在在的增值服务。而德必各园区的文化创意企业服务中心，则为政策申报提供各类信息支持，成为服务的坚实后盾。2011年和2012年，通过长宁区青年人才补贴计划，德必先后为园区16位白领申请到9600元/年的技术人才租房补贴。

政府专项资金申请：德必组建了政策申报平台，研究范围涵盖文化创意产业、高新技术、能源科技等多方领域，专注为企业提供政府专项资金申请及资格认定服务，配合政府送政策下园区，使企业在第一时间获取申报信息，并全力帮助企业获批。

企业如有此需求，欢迎联系：德必创新服务部 62252005

热爱设计由基因决定

——壹杉设计合伙人 李征



BOSS 档案
姓名: 李征
创立公司: 上海壹杉设计有限公司
创立时间: 2008 年
所在园区: 德必虹桥 525
公司网址: <http://www.e3design.cn>

美, 即一切。人类对于美的追逐从有记载便一直伴随人类文明历史, 它既无发端, 又无休止。它必须内在反映自然法则, 外在呼应生活体验。提及于此, 非敢惶论我们工作已然尽善无瑕, 而能概述我们所追寻的工作目标和价值, 设计工作者的使命, 必然建立在给予委托方创造合理、愉悦、高回报的方案上, 并以此获得回应。如是, 我们说: 功能是美、形式是美, 一切获得人们赞叹的, 是美。

——李征

毕业于鲁迅美术学院环境艺术专业的李征, 在建筑设计行业叱咤了十几年。2008 年由李征主导创立的上海壹杉设计, 是集空间设计与品牌设计为一体的专业设计团队。公司成立至今始终致力于营造一个团结、积极、向上、尊重、分享的工作氛围, 建立彼此坦诚、信任、共同进步的团队精神。

科班出身的李征对于设计和公司管理有着超然

的理解。他认为最好的管理就是“没有管理”, 无为而治、顺从人性才能使设计师拥有创造好的作品的空间。同样, 只有对设计有诚意, 无时无刻不在修炼自己的设计师才是最合适壹杉品牌精神的。在壹杉之前李征曾和朋友合伙开过一家公司, 但因为管理理念及对未来梦想的大相径庭最终未能继续。当时公司各项管理制度非常严苛, 比如: 限制网络。严苛的管理并不能获得员工真诚的投放, 所以在壹杉, 经常可以听到团队成员为了项目争论的声音, 也能看到大家围坐一起喝茶聊天的场景。整个公司始终充满了平等、快乐的气氛。“顺从人性”便是李征的管理艺术, “尤其是做设计这行的, 自由宽松的工作环境更利于灵感的迸发”。

对于设计, 李征有着天生的热爱和执着, 他自己也说不清为什么从小就喜欢建筑设计, 可能是基因决定的吧。上初中那会儿, 有一天上课, “神游太虚”的李征拿起了纸笔画了一张图, 这张图是李征家的俯视平面图。对于一个没有受过任何专业训练的初中生, 凭着直觉和印象却可以完整地画出建筑平面图, 这不得不说是一种天赋。从鲁迅美术学院毕业后, 李征与其他同学选择到北方文化圈发展不同, 他只身来到上海, 他认为上海是一个有着接纳气度的大城市, 上海的文化兼容并包, 是设计师的“热土”。三年来壹杉设计逐渐形成自己的语言特色, 并不断深化自己的设计内涵。一个大梦想从创立之始即已确立, 那就是: 做真正优良的设计公司。

如今, 李征和他的壹杉设计致力于成为“中国本土优秀设计品牌”, 壹杉在稳固发展空间设计主业的基础上, 积极拓展家具产品设计领域, 弘扬中国传统文化, 助力中国品牌成长, 并为此倾注全力。



净菜公社——运动 LOFT 食堂

美食

地址: 德必运动 LOFT 创意基地
(花园路 128 号五街区 A 座 131)
时间: 午餐时间段

德必运动 LOFT 创意基地净菜公社食堂全新开业! 目前食堂可提供各类可口午餐, 饭菜物美价廉, 色香味俱佳, 品种多样, 小锅菜口味的工作餐解决了园区白领吃饭不方便的问题。各类菜品均采用自动流水线、无尘化低温包装, 保证了食品安全。

¥人均 12 元



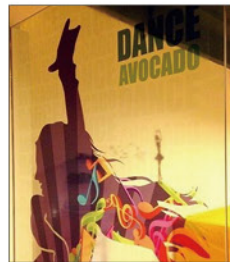
Avocado Dance Studio

运动

地址: 德必法华 525 创意树林 (法华镇路 525 号 D 座 406 室)
电话: 13817428119 (11:00-21:00)

宽敞明亮的练舞环境, 时尚清新的绿色风格, 使得每一次跳舞都变成一种享受。开舞蹈房是这家老板多年的一个梦想, 终于在这里找到了一个有归属感的地方。老师都非常的专业, 也相当亲切, 而且来练舞的大多都是帅哥美女, 很适合年轻人。

¥人均 58 元



葡驿 PUYI CELLAR

休闲

地址: 德必老洋行 1913 (哈尔滨路 160 号 A 座 102 室)
电话: 021-63561196 (9:00-21:00)

简单优雅的酒窖, 非常专业, 主要以法国红酒为主, 酒品系列相当不错, 收藏种类也相对齐全。同时还备有品酒鉴赏工具, 老板确为懂酒之人, 不少的红酒性价比都很高, 值得推荐。

¥人均 110 元



打破职业界限, 活出别样人生!

——荣响传播 陈寅杰



摩羯座 85 后 男 上海人

所在公司: 荣响 (上海) 文化传播有限公司

所在园区: 德必老洋行 1913

职位: 设计

新浪微博: @灌酒鞋子

毕业院校: 上海大学 广告设计专业

内向 幽默 风趣 腼腆

Q: 向读者介绍下你们公司的基本情况吧。

A: 我目前就职于荣响传播, 我们公司的业务主要包括文案策划、平面设计、舞美设计、影视制作、会展搭建、活动执行等, 并以活动策划、执行为主线, 衍生了脚本创意、VI 包装、三维动画、短片摄制等产品及服务。

Q: 工作能给你带来快乐吗?

A: 当然! 我在公司主要负责平面设计工作, 同时也会协同老总一起营造轻松愉快、风趣幽默的工作环境。创建一个开放自由的工作平台。公司就像一个大家庭, 同事们的关系就和家人一样。我非常享受和大家一起, 在没有压力的空间里展现自己的无限创造力, 共同微笑面对每一次的挑战。这是工作最能让我快乐的所在!

Q: 平时工作忙吗? 怎么平衡好工作和私人生活?

A: 工作还是挺忙的, 但我非常享受加班的时刻。因为在加班的时候身边有着共同奋斗的同事, 让我觉得自己不是一个人在战斗, 这种大家为了同一个目标携手前进的感觉非常好! 至于怎么平衡好工作和私人生活, 我的“秘诀”就是: 上班的时候偷懒, 私人的时间加班。呵呵! 如果按照时间来划分工作和生活的话, 这个“天平”总是交替摆动的。

Q: 平时有什么爱好?

A: 工作之余我最喜欢打篮球和看电影。既锻炼身体又享受生活!

Q: 对于未来有什么想说的呢?

A: 打破职业的界限, 活出别样的人生!

Q: 你的人生态度呢?

A: 做一个中庸的人。



德必
For Creative | 助力中国创意



推荐有礼 “易” 企精彩

礼 起来

即日起, 凡任何德必园区企业工作人员, 成功推荐企业入驻以下【德必易园】系列的新园区, 推荐入驻的企业将可获得入驻首年租金 95 折优惠, 推荐人则可获赠 iPhone 5 一台。
官方网站: <http://www.dobechina.com>



扫描二维码, 了解更多招商信息

2013 年德必易园新作:



Activity 活动



第二届上海亚洲平面设计双年展开幕

第二届亚洲平面设计双年展将以平面设计为原点,以亚洲视觉文化为核心,“发现”为主要概念内容。展示新世纪具有亚洲和中国地方文化特色的视觉设计作品,发现和展示具有亚洲和中国的创作元素,寻找平面设计在新的时代下的未来面貌。

双年展分三个分展:

- 1、“发现亚洲”
- 2、“发现中国”
- 3、“发现上海”

活动时间: 4月30日—5月3日
活动地点: 上海应用技术学院 图文信息楼



BBS 公告

邀您免费参加高校招聘会

4月18日下午,由共青团上海市委、上海东浩国际服务贸易(集团)有限公司主办,上海青年志愿者协会、上海市对外服务有限公司、上海东浩人力资源有限公司承办的2013青年志愿者专场招聘会将在上海对外经贸学院(松江校区)举行。届时,将有松江大学城7所高校的青年志愿者共同参加岗位的应聘。

现在特邀上海创意设计企业参加本次招聘会,每个单位可预订一个3M×1M的展位(限代表两名),免展位费,先到先得,额满为止。

活动时间: 4月18日(周四)13:00—16:00
活动地点: 上海对外经贸学院信息楼(松江区文翔路1900号)
报名方式: 德必创新服务部
021-62252005
service@dobechna.com



《德必荟》征稿启事

《德必荟》是面向德必园区企业发行的月刊,是德必为园区企业提供创新服务的重要载体。

《德必荟》现有以下栏目面向企业征稿:
企业之星: 展示企业形象,介绍公司业务。
创业故事: 公司创始人谈创业历程和感悟。
明星员工: 面向园区,展现员工真我风采。
信息市场: 发布企业需求,寻求合作。



2013年上海市中小企业发展专项资金申报通知

申报方式:
(1) 网上申报: 申报单位需登陆市经济信息化委专项资金项目管理与服务平台(<http://zxzj.sheitc.gov.cn>)进行在线填报,并按要求上传电子材料。
(2) 书面申报: 申报单位完成网上填报后,需在打印项目申请表,连同其他相

关纸质材料报送至纳税地的区县经委(商务委)。纸质材料须签章齐全并与网上提交的电子材料内容一致。

详情咨询
1. 上海市促进中小企业发展协调办公室
联系人: 徐明江 64225397
地址: 大木桥路108号404室
2. 市经济信息化委专项资金项目管理与服务平台
电话: 60805542, 60805543



Business 合作

徐汇·易园——设计与制造产业对接平台展品征集活动

(一) 平台背景
徐汇·易园——设计与制造产业对接平台由上海文化创意产业推进领导小组办公室、中国工业设计协会、徐汇区人民政府、上海工业设计协会、德必集团联合规划。旨在提供研发、培训、品牌建设服务等支撑,推出知名的工业设计品牌和大师。促

进徐汇地区高新技术产业与工业设计产业的融合,创建“环华理工业设计产业带”,最终全面推动长三角制造业向创造型企业转型升级。

(二) 展品征集的范围
1、成熟应用于制造业的批量工业设计产品
2、时尚生活类创意设计产品
3、设计概念

(三) 展品征集的用途

- 1、展示宣传
- 2、销售
- 3、产业对接

(四) 展品征集办法

征集时间: 2013.4.20—12.31
联系方式: 倪先生 021-32508752*2011
征集邮箱: service@dobechna.com

咨询及报名方式:
德必创新服务部
☎ 电话: 021-62252005
4006-525-777
180 1791 2728
✉ 邮箱: service@dobechna.com



德必
For Creative | 助力中国创意



大宁德必易园
舒放办公, 市中心的世外桃源

招租热线: **021-5677 0588**

上海市闸北区彭江路602号 <http://eyuan.dobechna.com>

- e** 占据大宁CBD, 园区专业配套齐全
涵盖大型秀场、云仓储中心、多媒体会议中心, 以及各类生活休闲设施
- e** 享张江政策, 全力助推电商服务业
隶属张江分园闸北园核心位置, 享受各类张江企业优惠政策
- e** 最高8米层高, 可享三层空间价值
80%以上LOFT办公, 3.5~8米层高, 最大面积4000余平米可自由分割



扫描二维码,
了解更多招商园区信息





投资者: 上海德必文化创意产业发展(集团)有限公司 | 管理: 上海大宁德必创意产业发展有限公司 | 环境设计: Hawthorn Tree